

PROGRAMA DE VIGILANCIA EPIDEMIOLÓGICA FITOSANITARIA

Estado de Oaxaca

Informe de Actividades correspondiente a enero de 2019

19

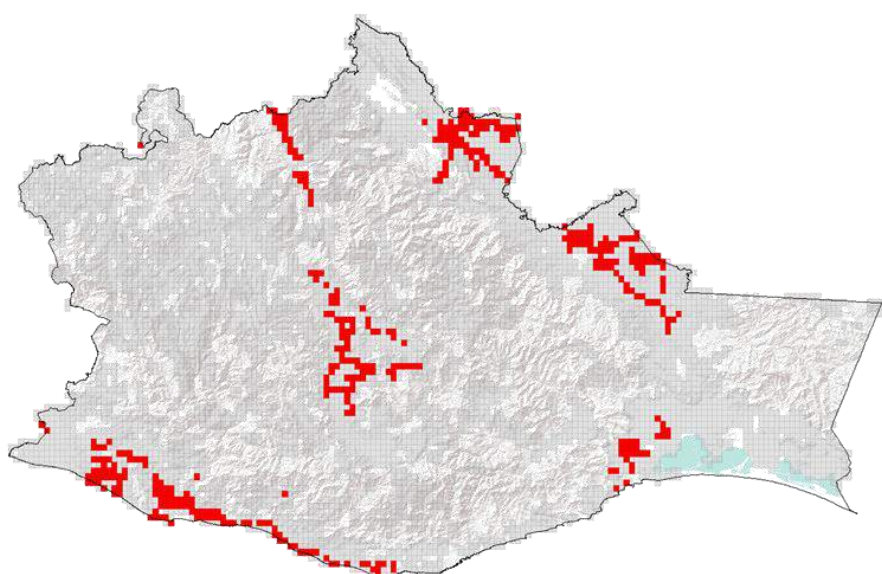
PLAGAS VIGILADAS CONFORME A LA NIMF 6

- Chinche marmolada (*Halyomorpha halys*)
- Complejo de escarabajos ambrosiales
- Gusano de la mazorca (*Helicoverpa armigera*)
- Gusano oriental de la hoja (*Spodoptera litura*)
- Gorgojo khapra (*Trogoderma granarium*)
- Fusariosis de la piña (*Fusarium guttiforme*)
- Palomilla del tomate (*Tuta absoluta*)
- Palomilla gitana (*Lymantria dispar*)
- Picudo rojo de las palmas (*Rhynchophorus ferrugineus*)
- Plagas reglamentadas de los cítricos
- Plagas reglamentadas del plátano
- Pudrición del cogollo (*Phytophthora palmivora*)

84 MUNICIPIOS
↳ 190 LOCALIDADES

3,455
REGISTROS EN
TIEMPO REAL

COBERTURA CON ESTRATEGIAS DE VIGILANCIA



417 TRAMPAS

250 PUNTOS DE VIGILANCIA

90 PARCELAS CENTINELAS

3 PLANTAS CENTINELAS

PRINCIPALES CULTIVOS PROTEGIDOS

FRIJOL

MAIZ

SORGO

CÍTRICOS

PIÑA

MANGO



ACTIVIDADES



ACTIVIDAD	PROGRAMADO AL MES	REALIZADO AL MES	% DE AVANCE
REVISIONES EN RUTAS DE TRAMPEO	793	793	100.0
REVISIONES EN RUTAS DE VIGILANCIA	250	250	100.0
REVISIONES EN PARCELAS CENTINELA	93	93	100.0
REVISIONES EN PLANTA CENTINELA	3	3	100.0
HECTAREAS EXPLORADAS	1,143	1,148	100.4
SITIOS EXPLORADOS	43	43	100.0



649,781.90HA
SUPERFICIE CULTIVADA



\$6,395,627,981.01
VALOR DE LA PRODUCCIÓN

RESULTADO DE LA VIGILANCIA AL MES

0

MUESTRAS INGRESADAS

a Diagnostico Fitosanitario en el Centro Nacional de Referencia Fitosanitaria

DIAGNÓSTICO NEGATIVO

A LA PRESENCIA DE PLAGAS
BAJO VIGILANCIA